

COMUNE DI SAN CASCIANO VAL DI PESA - PIANO OPERATIVO - QUADRO CONOSCITIVO

Analisi del Patrimonio edilizio nel territorio aperto

Responsabile del progetto: prof. Arch. GIAN FRANCO DI PIETRO
Collaboratori: arch. D. Donatini, arch. R. Monaci, arch. G. Pessina

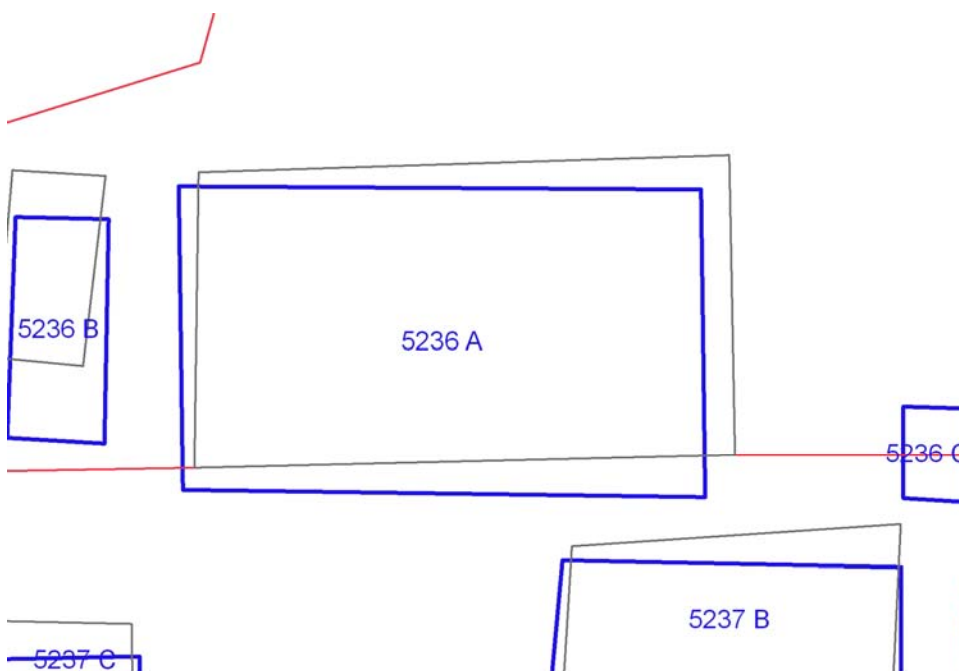
SCHEDA N. 5236

Toponimo ed indirizzo Il Mulinaccio Via Castelbonsi 25

Schede 1985: n. 05/ 651-652

CTR 1:5000: foglio n. 275112

NCT: foglio/particella 36/9;36/10



	OGGETTO	*
A	villa	RV
B	annesso agricolo	V
C	annesso agricolo	V

(*)Valore: RV: rilevante; V: medio; CC: compatibile con il contesto; SV: scarso; N: nullo

Data rilievo: 23/10/02

USO ATTUALE		
A	Abitazione permanente	
B	Inutilizzato	
C	Annesso agricolo	
Note		
ALTERAZIONI TIPOLOGICHE		
A	Assenti	
B	Assenti	
C	Assenti	
Note		
ALTERAZIONI ARCH. ESTERNE		
A		
Coperture	assenti	
Gronde e cornicioni	assenti	
Comignoli	assenti	
Intonaci	assenti	
Muri a faccia vista	assenti	
Aperture	assenti	
Infissi e persiane	assenti	
Elementi costruttivi/decorativi	leggere	
Elementi aggettanti (tettini)	assenti	
B		
Coperture	assenti	
Gronde e cornicioni	assenti	
Comignoli	assenti	
Intonaci	assenti	
Muri a faccia vista	assenti	
Aperture	assenti	
Infissi e persiane	assenti	
Elementi costruttivi/decorativi	assenti	
Elementi aggettanti (tettini)	assenti	
C		

Coperture	assenti	
Gronde e cornicioni	assenti	
Comignoli	assenti	
Intonaci	assenti	
Muri a faccia vista	assenti	
Aperture	assenti	
Infissi e persiane	assenti	
Elementi costruttivi/decorativi	assenti	
Elementi aggettanti (tettini)	assenti	
STATO DI CONSERVAZIONE		
A	Buono	
B	Cattivo	
C	Buono	
VALORE		
A	Rilevante	
B	Medio	
C	Medio	
AREA DI PERTINENZA		Valore complessivo: Medio
	Recinzione esterna	Nell'area di pertinenza sono in corso lavori di sistemazione che non ne permettono una completa valutazione
	Cancello	
	Alberature di pregio	Abeti, siepi in bosso
	Recinzione con siepe viva	
	Recinzione con muri	
	Viale cipressi	
ALTERAZIONI AREA DI PERTINENZA		Alterazioni complessive: non valutabile
	Non valutabile	
VISIBILITA'		
Da punti panoramici		



